



Метро-тюнер клипса WST-2046

Инструкция по эксплуатации

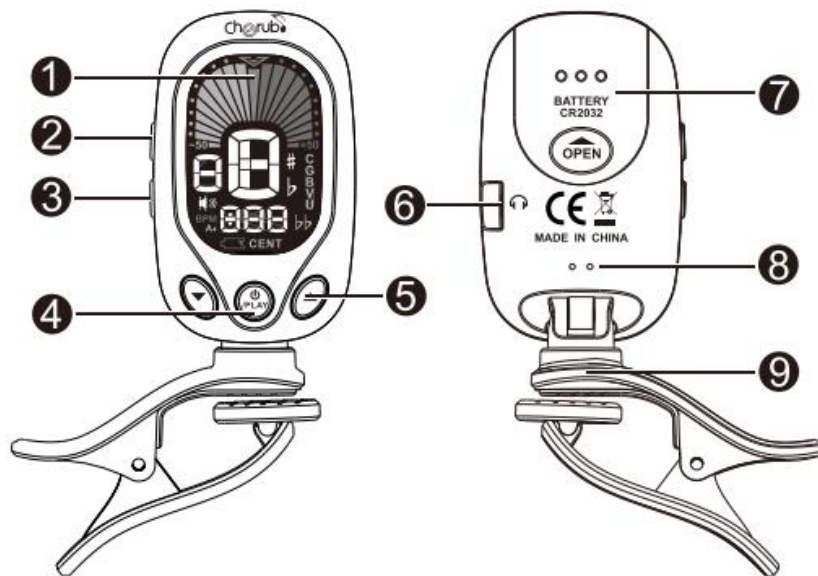
Спасибо за то, что вы приобрели метро-тюнер WST-2046. Поздравляем Вас с этим выбором! С метро-тюнером WST-2046 фирмы Cherub Вы сможете настроить инструмент быстрее и более точно, чем с другими тюнерами того же класса.

ОПИСАНИЕ ИЗДЕЛИЯ

Модель WST-2046 это тюнер-клипса с функцией метронома. Благодаря компактному дизайну его удобно носить с собой. Дисплей, поворачивающийся в разные стороны под различными углами, гарантирует, что Вы сможете легко прочитать показания тюнера во время настройки инструмента

УСТРОЙСТВО ИЗДЕЛИЯ

- Вид спереди, вид сзади



① ЖК-дисплей	⑥ Разъем наушников
Выбор режима Mode/Tuning Item/Beat	⑦ Крышка батарейки
③ Громкость/Пониженный строй	⑧ Динамик
④ Питание/Воспроизведение	⑨ Клипса
⑤ ▲ / ▼ Параметры	

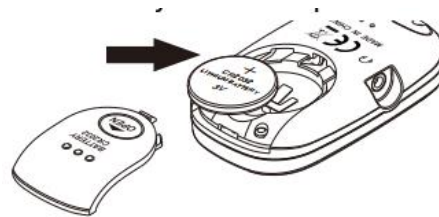
УСТАНОВКА ЭЛЕМЕНТОВ ПИТАНИЯ

Когда дисплей WMT-558 гаснет или становится блеклым, замените батарейки, как показано на рисунке.

ВАЖНО:



1. Соблюдайте полярность.
2. Вынимайте батарейки, если не пользуетесь тюнером долгое время.



ОСОБЕННОСТИ WST-2046

- Режимы настройки: Хроматический, Гитара, Бас-гитара, Скрипка, Укулеле (строй До), Укулеле (строй Ре);
- Диапазон темпа: 30~250 ударов в минуту;
- Элегантный внешний вид;
- Регулируемая клипса обеспечивает надежное крепление тюнера на различных музыкальных инструментах;
- Тюнер автоматически выключается при отсутствии сигнала более 5 минут;
- Автоматически сохраняет настройки при выключении питания.

ИСПОЛЬЗОВАНИЕ WST-2046

Режим ТЮНЕР

1. По умолчанию тюнер находится в режиме Хроматический. Нажмите и удерживайте кнопку ④ в течение 2 секунд, чтобы включить или выключить метро-тюнер.
2. Нажимайте кнопки ⑤ чтобы установить значение ноты Ля второй октавы (A4) в диапазоне 430~450 Гц.
3. В режиме настройки Гитара/Бас-гитара, нажмите кнопку ③ чтобы выбрать пониженный строй: *b*, *bb*.
4. Нажимайте кнопку ② для выбора режима настройки: С (Хроматический), G (Гитара), B (Бас-гитара), V (Скрипка), U-C (Укулеле, строй До), U-D (Укулеле, строй Ре).
5. Для настройки установите клипсу с пьезоэлектрическим датчиком на инструмент.
6. Распознаваемые ноты:
Хроматический: C C# D Eb E F F# G G# A Bb B
Гитара: 6E 5A 4D 3G 2B 1E
Бас-гитара: LB 4E 3A 2D 1G HC
Скрипка: 4G 3D 2A 1E
Укулеле До: 4G 3C 2E 1A
Укулеле Ре: 4A 3D 2F# 1B



Режим МЕТРОНОМ

1. Нажмите и удерживайте кнопку ② в течение 2 секунд, чтобы переключиться в режим МЕТРОНОМ и обратно.
2. В режиме МЕТРОНОМ нажимайте кнопку ② для выбора значения сильной доли: 0, 1, 2, 3, 4, 5, 6, 7, 8, 9.
3. Нажмите кнопку ③ для настройки громкости динамика.
4. При помощи кнопок ⑤ выберите параметр темпа от 30 до 250 ударов в минуту.
5. Нажмите кнопку ⑥ чтобы включить или выключить метроном.
6. При подключении наушников, динамик автоматически отключается.



ХАРАКТЕРИСТИКИ

Режим ТЮНЕР:

- Режимы настройки: С (Хроматический), G (Гитара), В (Бас-гитара), V (Скрипка), U-C (Укулеле, строй До), U-D (Укулеле, строй Ре).
- Режим (технология) настройки: пьезодатчик
- Диапазон тюнера: Ля субконтр октавы (A₀, 27,5 Гц) – До пятой октавы (C₈, 4186 Гц)
- Ля второй октавы (A₄): 430-450 Гц
- Время отклика: менее 20 мс
- Точность настройки: 1 cent

Режим МЕТРОНОМ

- Сильная доля: 0, 1, 2, 3, 4, 5, 6, 7, 8, 9
- Диапазон темпа: 30~250 ударов в минуту
- Питание: 3V (батарейка CR2032)
- Габариты: 60(Ш) x 37(Д) x 45 (В) мм
- Вес: 36 г
- Компоновка: батарейка CR2032 (3V), инструкция по эксплуатации


Гарантийные обязательства

Данное устройство не подлежит обязательной сертификации.

Гарантийный срок 6 месяцев со дня продажи его магазином при условии соблюдения покупателем правил хранения и эксплуатации. В случае выявления дефектов производственного характера владелец имеет право на бесплатный ремонт или замену устройства на протяжении гарантийного срока. Претензии по качеству товара без предъявления паспорта устройства со штампом магазина и чека магазина не принимаются.

Внимание! Несоблюдение полярности элементов питания при установке может вывести устройство из строя, гарантийные обязательства в данном случае не действуют.

На элементы питания гарантия не распространяется.

Наименование (модель)	Цифровой метро-тюнер клипса	
Производитель	«Cherub Technology Co., Ltd» Адрес: 5-6/F Building A2,Xili Nangang No.2 Industrial Park, Songbai Rd, Nanshan District,Shenzhen.518108, Guangdong, China	
Страна происхождения	Китай	
Торговая марка	CHERUB	
Маркировка модели	WST-2046 GCM WST-2046 SCM WST-2046 BCM	
Импортер в Российскую Федерацию:	«ООО «Лютнер СПб» 195279, г. Санкт-Петербург, ул.Передовиков, д.19 лит.А пом.6Н, Почтовый адрес: 191124, Санкт-Петербург ,а/я 15, тел. (812) 327-15-44 www.LUTNER.ru	
Заводской серийный номер		
Дата продажи		
Подпись продавца		
Штамп продавца		
Исправность устройства проверена в присутствии покупателя. С правилами эксплуатации ознакомлен (а), претензий по внешнему виду и качеству инструмента не имею:		
<hr/> <p style="text-align: center;">(подпись покупателя)</p>		