



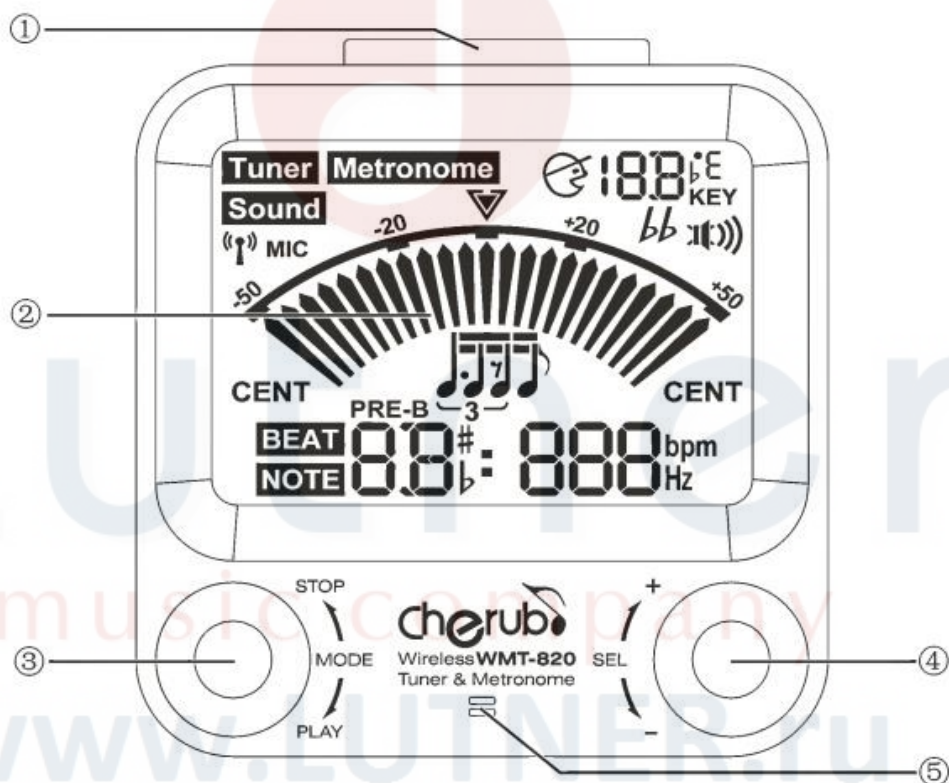
## Беспроводной метро-тюнер WMT-820W

### Инструкция по эксплуатации

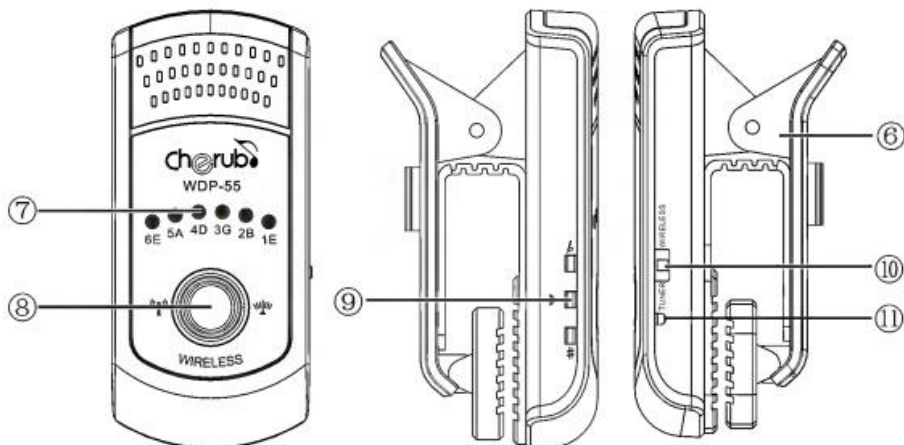
Спасибо за то, что вы приобрели беспроводной цифровой метро-тюнер WMT-820W. Поздравляем Вас с этим выбором! С тюнером WMT-820W фирмы CHERUB Вы сможете настроить инструмент быстрее и более точно, чем с другими тюнерами того же класса.

### УСТРОЙСТВО ИЗДЕЛИЯ

- Вид спереди

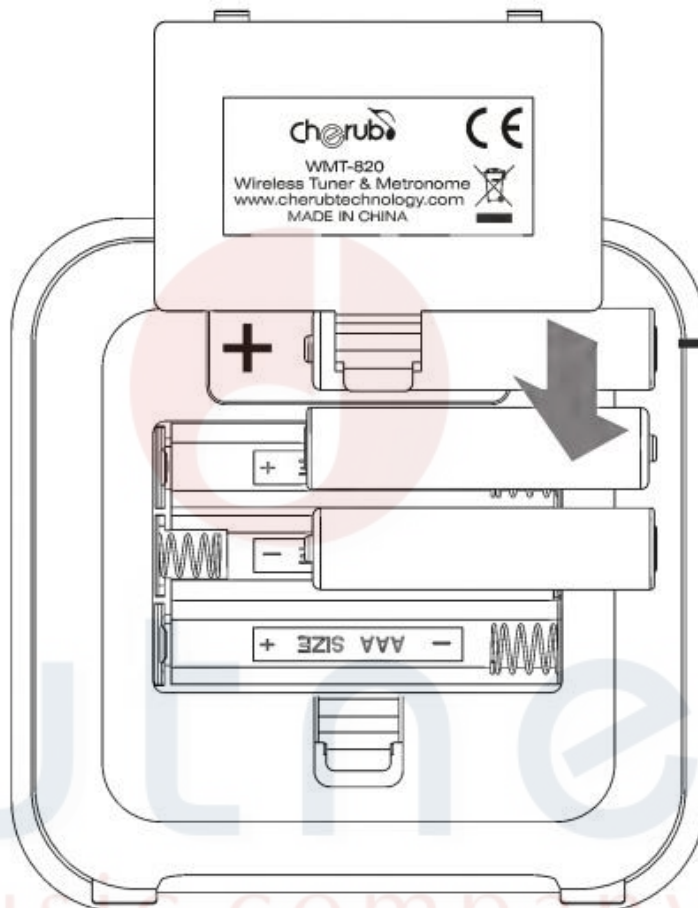


- Беспроводная клипса



- |                        |                        |   |                       |
|------------------------|------------------------|---|-----------------------|
| ① Включатель подсветки | ② ЖК дисплей           | ③ Режим                                 | ④ Выбор параметра     |
| ⑤ Микрофон             | ⑥ Клипса               | ⑦ Индикатор названия ноты               | ⑧ Выключатель питания |
| ⑨ Светодиоды           | ⑩ Переключатель режима | ⑪ Кнопка установки беспроводного режима |                       |

## УСТАНОВКА ЭЛЕМЕНТОВ ПИТАНИЯ



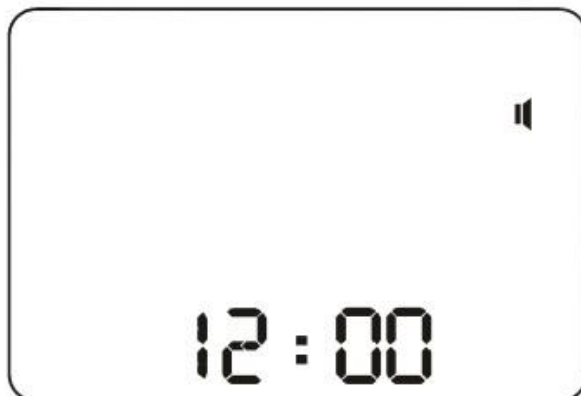
Переверните тюнер WMT-820W дисплеем вниз. Откройте крышку отсека элементов питания. Извлеките элементы питания, вставьте новые, соблюдая полярность. Закройте крышку отсека элементов питания.



## ОСОБЕННОСТИ WMT-820W

- Новейшее программное обеспечение Cherub для быстрой, точной и устойчивой настройки;
- Элегантный внешний вид;
- Метроном, тюнер, тон-генератор и часы в одном устройстве;
- Два способа снятия сигнала: микрофон и беспроводная клипса.
- Голосовой отсчет долей, настройки громкости.
- Большой ЖК дисплей обеспечит комфортный обзор;
- При отсутствии сигнала более 20 минут, подсветка дисплея отключается и тюнер автоматически переходит в режим ЧАСЫ.

## ИСПОЛЬЗОВАНИЕ WMT-820W

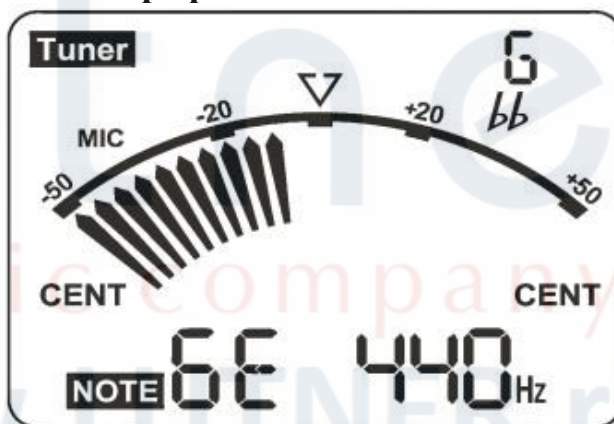
- Режим ЧАСЫ (по умолчанию)



1. При включении питания, WMT-820W автоматически переходит в режим ЧАСЫ;
2. Нажмите кнопку ④ для установки правильного времени и настройки будильника. Иконка  на дисплее означает, что будильник включен. При выключении будильника иконка  погаснет.
3. При срабатывании будильника нажмите любую клавишу чтобы выключить звуковой сигнал. Если ни одна кнопка не будет нажата, звуковой сигнал выключится автоматически через 2 минуты.

- Режим ТЮНЕР

### Настройка с помощью микрофона



1. Нажмите кнопку ③ для выбора режима настройки. По умолчанию включается режим MIC.
2. Нажмите кнопку ④ для выбора нужного параметра;

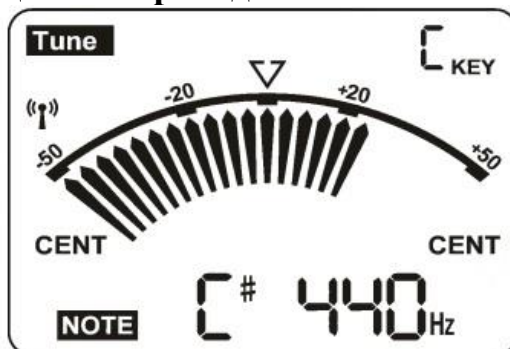
Параметр	Значение/Диапазон
A4 (ЛЯ 2 октавы)	430-450Гц
INPUT (Датчик)	Mic/Wireless
ITEM (Строй)	Ckey Fkey Bkey Ekey G B U
FLAT (Пониженный строй)	N/A→b→bb

Режимы настройки: C (строй До) → F (строй Фа) → Bb (строй Си бемоль) → Eb (строй Ми бемоль) → G (Гитара) → B (Бас-гитара) → U (Укулеле).

Пониженный строй только в режимах Гитара и Бас-гитара.

3. Диапазон тюнера: Ля субконтр октавы ( $A_0$ , 27,5 Гц) – До пятой октавы ( $C_8$ , 4186 Гц).

### Настройка с помощью беспроводной клипсы



1. Чтобы переключить тюнер на работу с беспроводной клипсой, вращайте регулятор ④ до тех пор, пока на ЖК дисплее не загорится иконка «Г».
2. Прикрепите беспроводной модуль к настраиваемому инструменту, нажмите и удерживайте в течение 2 секунд кнопку ⑧ для включения клипсы. Переместите переключатель режима ⑩ в положение WIRELESS. Тюнер автоматически обнаружит беспроводную клипсу.

### Установка беспроводного соединения

Беспроводное соединение тюнера и клипсы было настроено в заводских условиях перед отправкой устройства в торговую сеть. Если тюнер все же не обнаруживает включенную клипсу, пользователю необходимо провести операцию по установке беспроводного соединения. Пожалуйста, отключите все беспроводные устройства в радиусе 1,5 метров от тюнера. При помощи иголки нажимайте кнопку ⑪ до тех пор, пока светодиоды не начнут мигать. Отпустите кнопку и дождитесь установки соединения.

### Беспроводная клипса – гитарный тюнер

Существует возможность использования беспроводной клипсы в качестве гитарного тюнера.

Переведите переключатель режима ⑩ в положение TUNER. Данный тюнер рассчитан на настройку только открытых струн гитары. Три светодиода ⑨ укажут, звучит ли струна ниже, в тон или выше тона.

### • Режим ТОН-ГЕНЕРАТОР

1. Нажмите кнопку ③, чтобы войти в режим ТОН-ГЕНЕРАТОР.
2. Нажмите кнопку ④ для выбора нужного параметра:





## **ВАЖНОЕ ПРИМЕЧАНИЕ ДЛЯ ПОКУПАТЕЛЕЙ**

Данное устройство было произведено в соответствии с жесткими характеристиками и требованиями к питанию, применяемыми в стране, в которой устройство должно использоваться. Если Вы приобрели данный продукт через интернет, почтовым заказом, и/или по телефонным продажам, Вы должны удостовериться, что этот продукт предназначен для использования в стране Вашего проживания.

**ПРЕДУПРЕЖДЕНИЕ:** Использование данного продукта в любой стране кроме той, для которой он был предназначен, может быть опасно, и может сделать недействительной гарантию производителя или распространителя. Пожалуйста, сохраняйте Ваш кассовый чек в качестве доказательства приобретения, в противном случае Вам может быть отказано в гарантийном обслуживании производителем или распространителем.



Lutner  
music company  
[www.LUTNER.ru](http://www.LUTNER.ru)

### Гарантийные обязательства

Данное устройство отвечает утвержденным образцам и требованиям стандартов: Декларация соответствия ТР ТС 020/2011 «Электромагнитная совместимость технических средств»  
 Маркировка устройства, модели, торговой марки, знаком соответствия ТР ТС производится на потребительской упаковке. Условия хранения продукции в соответствии с ГОСТ 15150-69.  
 Гарантийный срок 6 месяцев со дня продажи его магазином при условии соблюдения покупателем правил хранения и эксплуатации. В случае выявления дефектов производственного характера владелец имеет право на бесплатный ремонт или замену устройства на протяжении гарантийного срока. Претензии по качеству товара без предъявления паспорта устройства со штампом магазина и чека магазина не принимаются.

**Внимание!** Несоблюдение полярности элементов питания при установке может вывести устройство из строя, гарантийные обязательства в данном случае не действуют.  
 На элементы питания гарантия не распространяется.

Наименование	Цифровой тюнер	
Производитель	«Cherub Technology Co., Ltd» Адрес: 5-6/F Building A2, Xili Nangang No.2 Industrial Park, Songbai Rd, Nanshan District, Shenzhen.518108, Guangdong, China	
Страна происхождения	Китай	
Торговая марка	CHERUB	
Маркировка модели (model)	WMT-820W	EAC
Импортер в Российскую Федерацию:	«ООО «Лютнер СПб» 195279, г. Санкт-Петербург, ул.Передовиков, д.19 лит.А пом.6Н, Почтовый адрес: 191124, Санкт-Петербург, а/я 15, тел. (812) 327-15-44 www.LUTNER.ru	

Дата продажи \_\_\_\_\_

Подпись продавца \_\_\_\_\_

Штамп продавца \_\_\_\_\_

С правилами пользования ознакомлен \_\_\_\_\_  
 (подпись покупателя)