



## Тюнер-клипса WST-660V

### Инструкция по эксплуатации

Спасибо за то, что вы приобрели тюнер WST-660V. Поздравляем Вас с этим выбором! С тюнером WST-660V фирмы Cherub Вы сможете настроить инструмент быстрее и более точно, чем с другими тюнерами того же класса.

### ОПИСАНИЕ ИЗДЕЛИЯ

Модель WST-660V это тюнер-клипса. Благодаря компактному дизайну его удобно носить с собой. Дисплей, поворачивающийся в разные стороны под различными углами, гарантирует, что Вы сможете легко прочитать показания тюнера во время настройки инструмента

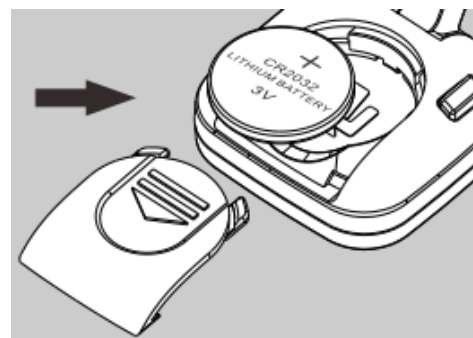
### УСТРОЙСТВО ИЗДЕЛИЯ

- Вид спереди



### УСТАНОВКА ЭЛЕМЕНТОВ ПИТАНИЯ

Поверните тюнер WST-660V как показано на рисунке. Откройте крышку отсека элементов питания. Извлеките батарейку, вставьте новую, соблюдая полярность. Закройте крышку отсека элементов питания.



## ОСОБЕННОСТИ WST-660V

- Новейшее программное обеспечение Cherub для быстрой, точной и устойчивой настройки;
- Простейшее управление при помощи всего одной кнопки;
- Элегантный внешний вид;
- Регулируемая клипса обеспечивает надежное крепление тюнера на различных музыкальных инструментах;
- Тюнер автоматически выключается при отсутствии сигнала более 5 минут;
- Крепление в комплекте.

## ИСПОЛЬЗОВАНИЕ WST-660V

1. Нажмите кнопку POWER/MODE и удерживайте ее в течение 2 секунд, чтобы включить/выключить тюнер.  
При включении WST-660V загрузит последние сохраненные настройки.  
Режим по умолчанию – Chromatic (Хроматический).
2. Нажмите кнопку POWER/MODE для выбора режима настройки:  
Chro (Хроматический): C C# D Eb E F F# G G# A Bb B;  
V (Скрипка): 4G 3D 2A 1E.
3. Если струна звучит в тон, подсветка ЖК дисплея светится ЗЕЛЕНЫМ.  
Если струна звучит выше или ниже тона, подсветка ЖК дисплея ОРАНЖЕВАЯ.
4. Крепление клипсы позволяет вращать тюнер на 360 градусов, что обеспечивает комфортное считывание данных с дисплея.

## ХАРАКТЕРИСТИКИ

- Режимы настройки: Chromatic (Хроматический), Violin (Скрипка)
- Режим (технология) настройки: пьезодатчик, автоматический
- Диапазон тюнера: Ля субконтр октавы (A<sub>0</sub>, 27,5 Гц) – До пятой октавы (C<sub>8</sub>, 4186 Гц)
- Значение Ля второй октавы (A<sub>4</sub>): 440 Гц
- Точность настройки: 1 cent
- Питание: 3V (батарея CR2032)
- Габариты: 59(Ш) x 36(Д) x 40 (В) мм
- Вес: 23 г
- Компоновка: батарея CR2032 (3V), инструкция по эксплуатации

## **ВАЖНОЕ ПРИМЕЧАНИЕ ДЛЯ ПОКУПАТЕЛЕЙ**

Данное устройство было произведено в соответствии с жесткими характеристиками и требованиями к питанию, применяемыми в стране, в которой устройство должно использоваться. Если Вы приобрели данный продукт через интернет, почтовым заказом, и/или по телефонным продажам, Вы должны удостовериться, что этот продукт предназначен для использования в стране Вашего проживания.

**ПРЕДУПРЕЖДЕНИЕ:** Использование данного продукта в любой стране кроме той, для которой он был предназначен, может быть опасно, и может сделать недействительной гарантию производителя или распространителя.

Пожалуйста, соблюдайте простые правила эксплуатации устройства:

- Не используйте устройство при высоких или отрицательных температурах, а так же в условиях повышенной влажности;
- Не подвергайте устройство прямому воздействию солнечных лучей;
- Не пытайтесь самостоятельно разобрать устройство;
- Внимательно прочтите инструкцию по эксплуатации;
- Обязательно сохраните Ваш кассовый чек в качестве доказательства приобретения, в противном случае Вам может быть отказано в гарантийном обслуживании производителем или распространителем.



**Lutner**  
music company  
[www.LUTNER.ru](http://www.LUTNER.ru)

### Гарантийные обязательства

Данное устройство отвечает утвержденным образцам и требованиям стандартов: Декларация соответствия ТР ТС 020/2011 «Электромагнитная совместимость технических средств»  
 Маркировка устройства, модели, торговой марки, знаком соответствия ТР ТС производится на потребительской упаковке. Условия хранения продукции в соответствии с ГОСТ 15150-69.  
 Гарантийный срок 6 месяцев со дня продажи его магазином при условии соблюдения покупателем правил хранения и эксплуатации. В случае выявления дефектов производственного характера владелец имеет право на бесплатный ремонт или замену устройства на протяжении гарантийного срока. Претензии по качеству товара без предъявления паспорта устройства со штампом магазина и чека магазина не принимаются.

**Внимание!** Несоблюдение полярности элементов питания при установке может вывести устройство из строя, гарантийные обязательства в данном случае не действуют.  
 На элементы питания гарантия не распространяется.

Наименование	Цифровой тюнер	
Производитель	«Cherub Technology Co., Ltd» Адрес: 5-6/F Building A2, Xili Nangang No.2 Industrial Park, Songbai Rd, Nanshan District, Shenzhen.518108, Guangdong, China	
Страна происхождения	Китай	
Торговая марка	CHERUB	
Маркировка модели (model)	WST-660V	EAC
Импортер в Российскую Федерацию:	«ООО «Лютнер СПб» 195279, г. Санкт-Петербург, ул.Передовиков, д.19 лит.А пом.6Н, Почтовый адрес: 191124, Санкт-Петербург, а/я 15, тел. (812) 327-15-44 www.LUTNER.ru	

Дата продажи \_\_\_\_\_

Подпись продавца \_\_\_\_\_

Штамп продавца \_\_\_\_\_

С правилами пользования ознакомлен \_\_\_\_\_

(подпись покупателя)