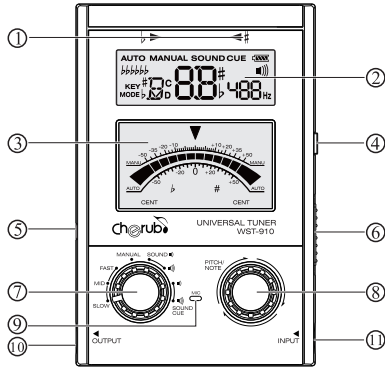


WST-910 Универсальный тюнер

Руководство пользователя

Спасибо за то, что вы приобрели тюнер WST-910. Поздравляем Вас с этим выбором! Пожалуйста, прочтите это руководство, чтобы использовать максимум возможностей вашего тюнера.

Устройство изделия



- ① Индикаторы настройки
- ② Дисплей
- ③ Указатель точности
- ④ Режим/Понижение
- ⑤ Разъем питания
- ⑥ Питание/Подсветка
- ⑦ Режим настройки
- ⑧ Выбор ноты/высоты
- ⑨ Микрофон
- ⑩ Выходной разъем
- ⑪ Входной разъем

Особенности

- Точность настройки измеряется нелинейно (в ручном режиме "Manual"). Наибольшая величина шкалы составляет 7,5 центов. Наименьшая - 1 цент, что позволяет увеличить точность настройки (<1 цента).
- 11 режимов настройки: С-хроматический, F-Фа, В-Си бемоль, Е-Ми бемоль, G-гитара, В-бас-гитара, V-скрипка, Ус-укулеле До, Ud-укулеле Ре, Е-эрху, Р-пила.
- Режим Sound Cue (звуковой сигнал в ответ на звуковой раздражитель). Тюнер воспроизведет стандартный тон, распознав сигнал, ближайший к стандартному тону.
- Выбор трех скоростей настройки: медленно, средне, быстро.
- Авто выключение: питание автоматически выключается, если в течение 5 минут нет сигнала.
- Режим авто сохранения настроек: настройки будут сохранены при выключении тюнера.
- Функция сигнализации низкого уровня заряда элементов питания.

Использование

• Режим настройки

- Используйте кнопку ⑥ (Питание/Подсветка) для включения тюнера или подсветки.
- Нажмите кнопку ④ для выбора режима настройки: С-хроматический, F-Фа, В-Си бемоль, Е-Ми бемоль, G-гитара, В-бас-гитара, V-скрипка, Ус-укулеле До, Ud-укулеле Ре, Е-эрху, Р-пила.
- При помощи ручки ⑦ выберите режим тюнера: медленная, средняя, быстрая настройка; ручной режим; Sound Cue тихий « μ », Sound Cue громкий « μ »).

Режим	Функция
АВТО (медленно, средне, быстро)	Тюнер автоматически укажет октаву, в которой находится извлекаемый звук. Диапазон настройки E ₀ - D ₈ .
РУЧНОЙ	Выберите ноту вручную. Диапазон настройки A ₀ - C ₈ .
SOUND CUE	Тюнер воспроизведет стандартный тон, распознав сигнал, ближайший к стандартному тону.

4. Установка параметров.

- В автоматическом режиме или режиме Sound Cue при помощи регулятора ⑧ настройте калибровку Ля второй октавы (A4) в диапазоне от 400 до 499Гц (шаг 1Гц)
- В ручном режиме тюнера регулятор ⑧ используется для изменения следующих параметров:

Режим	Параметр
Тональность С	0A~8C
Тональности F, В, Е	C~B
Режим G	6E 5A 4D 3G 2B 1E
Режим В	LB 4E 3A 2D 1G HC
Режим V	4G 3D 2A 1E
Режим U ^C	4G 3C 2E 1A
Режим U ^D	4A 3D 2F [#] 1B
Режим E	2D 1A
Режим P	4A 3D 2E 1A

- В режиме гитары или бас-гитары нажмите и удерживайте кнопку ④ для понижения строя: N/A, b, bb, bbb, bbbb, bbbbbb, bbbbbb

• Звуковой режим

- Поверните ручку ⑦ в режим SOUND « μ » или SOUND « μ » и тюнер сгенерирует звучание выбранной ноты.

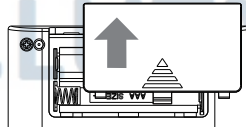
Характеристики

- Диапазон настройки: E₀, (20,6Гц) – D₈, (4699Гц).
- Тональности настройки: До (C), Фа (F), Си-бемоль (Bb), Ми-бемоль (Eb).
- Режимы настройки: Хроматический, гитара, бас гитара, скрипка, укулеле До, укулеле Ре, Эрху, Пипа.
- Звучание: A₀ (27,5 Гц) – C₈ (4186Гц).
- Точность настройки: 0,5 цента.
- Шаг игольчатого дисплея: 0,5 цента.
- Калибровка A4: от 400 до 499Гц (шаг — 1Гц).
- Понижение строя: N/A, b, bb, bbb, bbbb, bbbbbb, bbbbbb
- Потребление энергии: режим тюнера - <10 mA; звуковой режим - <60 mA.
- Габариты: 116(Ш) x 78(Д) x 27 (В)мм.
- Вес: 170гр.

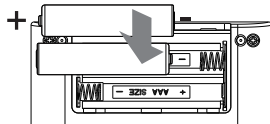
Установка элементов питания

Когда индикатор уровня заряда батареи становится пустым , следует заменить элементы питания.

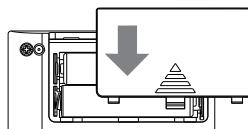
- Откройте отсек элементов питания. Сдвиньте крышку по направлению стрелки.



- Установите два элемента питания типа AAA, соблюдайте полярность.

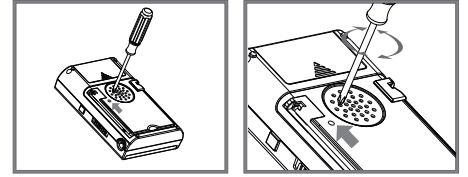


- Закройте отсек элементов питания.



Калибровка указателя

Используйте отвертку для вращения колеса на задней панели тюнера, нажмите и удерживайте кнопку питания, вращайте колесо для установки указателя на отметку «0».



Предосторожности

- Окружающая среда:
 - Не пользуйтесь тюнером при высокой температуре окружающей среды, высокой влажности или при температуре ниже 0 C°
 - Не пользуйтесь тюнером при попадании прямых солнечных лучей.
- Не вскрывайте тюнер самостоятельно.
- Сохраните данное руководство пользователя на будущее.

Комплектация

- Инструкция по эксплуатации
- Сертификат качества
- 2 элемента питания типа «AAA»

Знак соответствия продукции техническим регламентам ЕС.

Знак соответствия означает, что продукт полностью соответствует согласованным стандартам ЕС: 61000-6-3:2007+A1:2011 & EN 61000-6-1:2007 Директивы Совета ЕС 2004/108/ЕС об Электромагнитной Совместимости.

<p>ВАЖНОЕ ПРИМЕЧАНИЕ ДЛЯ ПОКУПАТЕЛЕЙ</p> <p>Данное устройство было произведено в соответствии с жесткими характеристиками и требованиями к питанию, применяемыми в стране, в которой устройство должно использоваться. Если Вы приобрели данный продукт через интернет, почтовым заказом, и/или по телефонным продажам, Вы должны удостовериться, что этот продукт предназначен для использования в стране Вашего проживания.</p>	<p>ПРЕДУПРЕЖДЕНИЕ:</p> <p>Использование данного продукта в любой стране кроме той, для которой он был предназначен, может быть опасно, и может сделать недействительной гарантию производителя или распространителя. Пожалуйста, сохраняйте Ваш кассовый чек в качестве доказательства приобретения, в противном случае Вам может быть отказано в гарантийном обслуживании производителем или распространителем.</p>	<p>Гарантийные обязательства</p> <p>Данное устройство отвечает утвержденным образцам и требованиям стандартов: Декларация соответствия ТР ТС 020/2011 «Электромагнитная совместимость технических средств» Маркировка устройства, модели, торговой марки, знаком соответствия ТР ТС производится на потребительской упаковке. Условия хранения продукции в соответствии с ГОСТ 15150-69.</p> <p>Гарантийный срок 6 месяцев со дня продажи его магазином при условии соблюдения покупателем правил хранения и эксплуатации. В случае выявления дефектов производственного характера владелец имеет право на бесплатный ремонт или замену устройства на протяжении гарантийного срока. Претензии по качеству товара без предъявления паспорта устройства со штампом магазина и чека магазина не принимаются.</p> <p>Внимание! Несоблюдение полярности элементов питания при установке может вывести устройство из строя, гарантийные обязательства в данном случае не действуют. На элементы питания гарантия не распространяется.</p>
--	---	--

Наименование (модель)	Универсальный цифровой тюнер	
Производитель	"Cherub Technology Co., Ltd" Адрес: 5-6/F Building A2, Xili Nangang No.2 Industrial Park, Songbai Rd, Nanshan District, Shenzhen. 518108, Guangdong, China	
Страна происхождения	Китай	
Торговая марка	Musedo	
Маркировка модели	WST-910	EAC
Импортер в Российскую Федерацию:	«ООО «Лютнер СПб» 195279, г. Санкт-Петербург, ул.Передовиков, д.19 лит.А пом.6Н, Почтовый адрес: 191124, Санкт-Петербург, а/я 15, тел. (812) 327-15-44 www.LUTNER.ru	
Дата продажи		
Подпись продавца		
Штамп продавца		
<p>С правилами пользования ознакомлен:</p> <hr/> <p style="text-align: center;">(подпись покупателя)</p>		