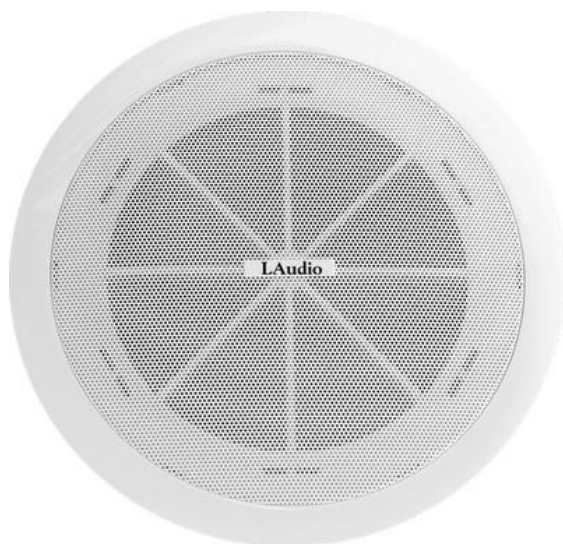


LAudio

ПОТОЛОЧНЫЙ ГРОМКОГОВОРТЕЛЬ



Модель LAS610

РУКОВОДСТВО ПО ЭКСПЛУАТАЦИИ

ПРЕДУПРЕЖДЕНИЕ: ПРОЧТИТЕ ДАННЫЕ ИНСТРУКЦИИ, ПРЕЖДЕ ЧЕМ ИСПОЛЬЗОВАТЬ УСТРОЙСТВО

- ♦ Используйте только поставляемые в комплекте источник и шнур питания. Если Вы не знаете параметры питания в сети общего пользования, свяжитесь с дилером или местным поставщиком электроэнергии.
- ♦ Не отламывайте клемму заземления от шнура питания.
- ♦ Не пытайтесь поставить на предохранитель «жучка» или использовать предохранитель другого номинала.
- ♦ Не пытайтесь ремонтировать устройство самостоятельно, так как снятие крышек может подвергнуть Вас опасности электрошока и другим рискам.
- ♦ Позвольте квалифицированным специалистам заняться ремонтом.
Ремонт необходим в том случае, если устройство каким-либо образом было повреждено, например если был поврежден штепсель или шнур питания, в устройство попала жидкость или посторонние объекты, устройство было подвержено воздействию дождя или сырости, не функционирует нормально или было уронено.
- ♦ Не удаляйте средства безопасности с поляризованного штепселя или штепселя с заземлением. Поляризованный штепсель это штепсель, один из щупов которого шире другого (*при питании от 110 вольт*). Штепсель с заземлением оснащен двумя щупами и одним хвостовиком заземления. Широкий щуп и третий хвостовик сделаны для безопасности. Если поставляемый в комплекте штепсель не подходит к розетке питания, проконсультируйтесь с электриком по поводу замены розетки.
- ♦ Не пользуйтесь усилителем в сырых или влажных условиях.
- ♦ Шнур питания следует отключить от розетки, если Вы не пользуетесь устройством в течение долгого промежутка времени.
- ♦ Не наступайте на шнур и избегайте перегибов, особенно близко к штепселю и гнезду устройства.
- ♦ Когда приборный или сетевой штепсель используются для выключения устройства, выключатель самого устройства останется в положении **ВКЛЮЧЕНО**.

ОБЩАЯ ИНФОРМАЦИЯ

Спасибо за использование акустической продукции LAudio. Все наши продукты проходят строгую проверку качества перед отправкой с завода.

Наши колонки широко используются в таких местах, как школы, гимназии, залы, парки, автостоянки, железнодорожные станции, аэропорты, дачные поселки, супермаркеты и так далее. Акустика LAudio будет вашим идеальным выбором для системы оповещения.

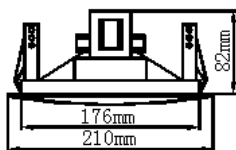
Перед началом установки и использованием продукта, пожалуйста, внимательно прочитайте это руководство.

ОСОБЕННОСТИ

- Питание 70/100В, мощность 1,5-10Вт, несколько клемм. подходит для различных областей применения;
- Максимальный уровень звукового давления 97 ± 2 дБ, частотный диапазон 70Гц-18кГц;
- Вес 1,0 кг, оснащен удобными зажимами для крепления;
- Изготовлен из высококачественного инженерного пластика, долговечен, никогда не теряет форму и не выцветает;
- С высокочувствительным динамиком (92+2дБ), длительный срок службы, чистый и яркий звук.

УСТАНОВКА И ПОДКЛЮЧЕНИЕ

①. Пожалуйста, отметьте размер отверстия для крепления к потолку с помощью круглого шаблона, прикрепленного к изделию, и вырежьте отверстие в потолке, диаметр отверстия находится в диапазоне 178~190 мм.

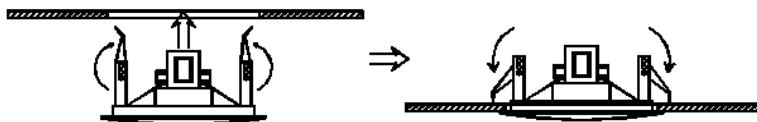


- ②. Высота пружинного зажима подходит для потолков различной толщины.
- ③. Подключите аудиотрансляционный провод к контактам в соответствии с таблицей ниже.

Напряжение / Вольтаж	70В	100В
Контакт		
Красный – Белый	1,5Вт	3Вт
Красный – Синий	3Вт	6Вт
Красный – Черный	5Вт	10Вт*

Примечание: «*» Этот метод следует использовать только при больших потерях при передаче сигнала.

④. Поднимите пружинные зажимы с обеих сторон громкоговорителя и установите в верхнее положение. Аккуратно вставьте динамик в монтажное отверстие, затем медленно ослабьте пружинный зажим, подталкивая динамик, встраивая его в потолок. **Для предотвращения травм в целях безопасности рекомендуется надевать перчатки.**

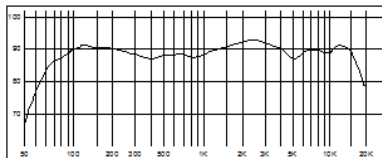


- ⑤. Наконец, проверьте, надежно ли закреплен динамик.

ТЕХНИЧЕСКИЕ ХАРАКТЕРИСТИКИ

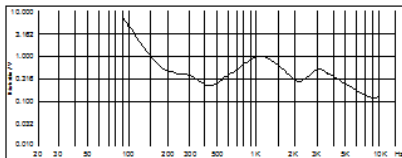
ЧАСТОТНЫЙ ДИАПАЗОН

(dB SPL, 1W, 1m)



ИСКАЖЕНИЯ

(THD < 1.5% 1W, 1m, 200Hz-10kHz)



Параметр	Модель LAS610
Мощность:	1,5Вт-3Вт-6Вт
Максимальная мощность:	10Вт
Частотный диапазон:	70Гц-18кГц
Чувствительность (1Вт/1м):	92±2дБ
Уровень звукового давления (SPL max):	97±2дБ
Питание:	70В или 100В
Габариты:	∅210x82 мм
Масса:	1.0 кг

ГАРАНТИЙНЫЕ ОБЯЗАТЕЛЬСТВА

Оборудование отвечает утвержденным образцам и требованиям стандартов: Декларация соответствия ТР ТС 020/2011 «Электромагнитная совместимость технических средств» и ТР ТС 004/2011 «О безопасности низковольтного оборудования», Директивы 2006/95/ЕС, 2004/108/ЕС. Маркирование устройства: модели, торговой марки, знаком соответствия ТР ТС производится на потребительской упаковке. Гарантийные обязательства отвечают Закону РФ «О защите прав потребителей». В соответствии с «Постановлением Правительства от 19 января 1998 года №55» музыкальные инструменты относятся к технически сложным товарам бытового назначения и попадают в «Перечень не продовольственных товаров надлежащего качества, не подлежащих возврату или обмену на аналогичный товар других размера, формы, габарита, фасона, расцветки или комплектации».

Гарантийный срок – 12 месяцев со дня продажи усилителя магазином при условии соблюдения покупателем правил эксплуатации и условий хранения. Без правильно оформленного гарантийного талона или при наличии исправления в нем, претензии по качеству не принимаются. При утере талон не восстанавливается. В случае выявления дефектов производственного характера владелец имеет право на бесплатный ремонт или замену инструмента на протяжении гарантийного срока при соблюдении следующих условий: ремонт производится только уполномоченными сервисными мастерскими по заключению экспертизы что поломка или неисправность относится к разряду гарантийных; гарантия не распространяется на изделия, поврежденные в результате неправильной эксплуатации, несоблюдении условий хранения, небрежного обращения, неправильной регулировки и настройки, попадания жидкости и химических веществ; на изделия с механическими повреждениями; если в течение гарантийного срока какая-либо часть или части инструмента будут заменены нестандартными, не рекомендованными или самодельными, а также если изделие подвергалось ремонту или модернизации лицом или организацией на то неуполномоченными, гарантия может быть полностью или частично прервана без дополнительного извещения.


Гарантия не распространяется на расходные материалы, такие как:

- Лампы
- Кабели
- Динамики

Внимание! Гарантия не распространяется на:

- неисправности, вызванные несоблюдением требований, указанных в Руководстве пользователя;
- неисправности, вызванные попаданием в устройство посторонних предметов или жидкостей
- механические повреждения, произошедшие по вине покупателя.

Претензии к качеству инструмента без наличия паспорта и чека не принимаются.

Наименование (модель)	Громкоговоритель потолочный	
Заводской серийный номер		
Производитель	Guangzhou DSPPA Audio Co., Ltd. No.1 Xiahelu, Jianggao Town, Baiyun District, Guangzhou, China	
Страна происхождения	Китай	
Торговая марка	LAudio	
Маркировка модели	LAS610	
Импортер в Российскую Федерацию:	ООО «Лютнер СПб» 195027, г. Санкт-Петербург, пр-кт. Metallistov, дом 7, литер А, офис 405 Почтовый адрес: 191124, Санкт-Петербург, а/я 15, тел. (812) 611-00-97 www.lutner.ru	
Дата выпуска (месяц, год)		
Дата продажи		
Подпись продавца		
Штамп продавца		
Исправность устройства проверена в присутствии покупателя. С правилами эксплуатации ознакомлен (а), претензий по внешнему виду и качеству инструмента не имею:		

(подпись покупателя)		